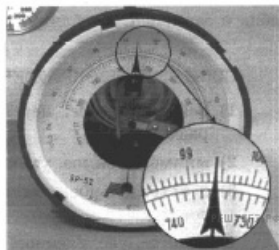


## Задания

### Задание 22 № 8194

С помощью барометра проводились измерения атмосферного давления. Верхняя шкала барометра проградуирована в кПа, а нижняя шкала — в мм рт. ст. Погрешность измерений давления равна цене деления шкалы барометра. Запишите в ответ величину атмосферного давления, выраженного в кПа, с учётом погрешности измерений. В ответе запишите значение и погрешность слитно без пробела.



#### Решение.

Из рисунка видно, что между метками «99» и «100» находится 10 делений. Цена деления составляет  $(100 - 99) : 10 = 0,1$  кПа. По условию погрешность измерений равна цене деления. Стрелка указывает на значение 99,4 кПа. Атмосферное давление равно  $(99,4 \pm 0,1)$  кПа.

Ответ: 99,40,1.