

Две параллельные металлические пластины больших размеров расположены на расстоянии d друг от друга и подключены к источнику постоянного напряжения (рис. 1). Пластины закрепили на изолирующих подставках и спустя длительное время отключили от источника (рис. 2).

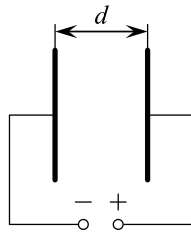
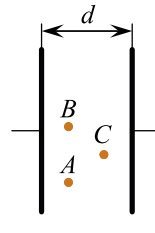


Рис. 1

Рис. 2
РЕШУ ЕГЭ.РФ

Из приведенного ниже списка выберите все правильные утверждения.

1. Напряженность электрического поля в точке A больше, чем в точке B .
2. Потенциал электрического поля в точке A больше, чем в точке C .
3. Если увеличить расстояние между пластинами d , то напряженность электрического поля в точке C не изменится.
4. Если уменьшить расстояние между пластинами d , то заряд правой пластины не изменится.
5. Если пластины полностью погрузить в керосин, то энергия электрического поля конденсатора останется неизменной.