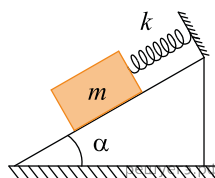


Брусок массой m , прикрепленный к невесомой пружине жесткостью k , покоится на гладкой наклонной поверхности. Ось пружины параллельна этой поверхности (см. рис.).



Как изменятся деформация пружины в равновесном состоянии и модуль равнодействующей сил тяжести и упругости пружины, если массу бруска уменьшить в 4 раза, а жесткость пружины уменьшить в 2 раза?

Для каждой величины определите соответствующий характер изменения.

1. Увеличивается.
2. Уменьшается.
3. Не изменяется.

Запишите в таблицу выбранные цифры для каждой физической величины. Цифры в ответе могут повторяться.

Деформация пружины в равновесном состоянии	Модуль равнодействующей сил тяжести и упругости пружины