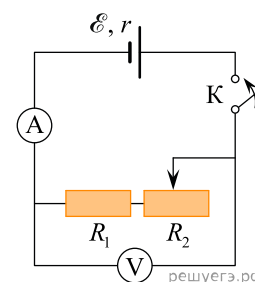


Электрическая цепь состоит из источника постоянного напряжения с ЭДС 6 В и внутренним сопротивлением 1 Ом, вольтметра, амперметра, резистора R_1 , реостата R_2 и ключа (см. рис.). Резистор R_1 имеет постоянное сопротивление 2 Ом, а сопротивление реостата сначала равно нулю. Ключ замыкают, после чего амперметр и вольтметр показывают некоторые значения силы тока и напряжения. В момент времени $t = 0$ сопротивление реостата начинают увеличивать со временем по закону $R_2(t) = 3t$.

Установите соответствие между физическими величинами, указанными в таблице, и их значениями (в СИ). К каждой позиции первого столбца подберите соответствующую позицию из второго столбца и запишите в таблицу выбранные цифры под соответствующими буквами.



ФИЗИЧЕСКАЯ ВЕЛИЧИНА	ЗНАЧЕНИЕ
А) Время, спустя которое показания вольтметра увеличатся в 1,25 раза	1) 1
Б) Показания амперметра через 3 секунды	2) 2
	3) 1,5
	4) 0,5