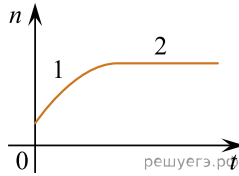


В стеклянную колбу налили немного воды и герметично закрыли ее пробкой. Вода постепенно испарялась. На рисунке показан график изменения со временем  $t$  концентрации  $n$  молекул водяного пара внутри колбы. Температура в колбе в течение всего времени проведения опыта оставалась постоянной. В конце опыта в колбе еще оставалась вода. Из приведенного ниже списка выберите все правильные утверждения относительно описанного процесса.



1. На участке 1 водяной пар ненасыщенный, а на участке 2 насыщенный.
2. На участке 2 давление водяных паров не менялось.
3. На участке 1 плотность водяных паров уменьшалась.
4. На участке 2 плотность водяных паров увеличивалась.
5. На участке 1 давление водяных паров уменьшалось.