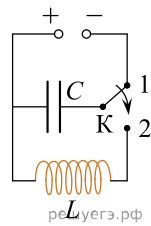
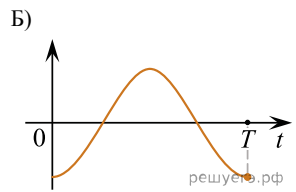
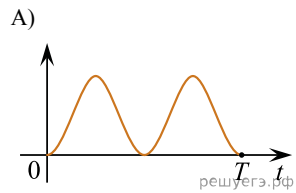


Конденсатор идеального колебательного контура длительное время подключен к источнику постоянного напряжения (см. рис.). В момент $t = 0$ переключатель K переводят из положения 1 в положение 2. Графики A и B отображают изменения физических величин, характеризующих возникшие после этого электромагнитные колебания в контуре (T — период колебаний). Установите соответствие между графиками и физическими величинами, зависимости которых от времени эти графики могут отображать. К каждой позиции первого столбца подберите соответствующую позицию из второго столбца и запишите в таблицу выбранные цифры под соответствующими буквами.



ГРАФИКИ



ФИЗИЧЕСКИЕ ВЕЛИЧИНЫ

- 1) энергия магнитного поля катушки
- 2) сила тока в катушке
- 3) заряд правой обкладки конденсатора
- 4) энергия электрического поля конденсатора

К каждой позиции первого столбца подберите соответствующую позицию из второго столбца и запишите в таблицу выбранные цифры под соответствующими буквами.

А	Б