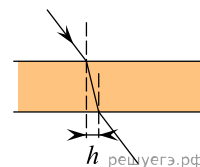


Луч света падает на плоскопараллельную стеклянную пластинку (см. рис.). Выходя из пластинки, луч смещается на расстояние h .

Пластинку поворачивают по часовой стрелке на угол 5° . Определите, как в результате этого изменятся угол преломления луча при переходе из воздуха в стекло и величина смещения луча.



Для каждой величины определите соответствующий характер изменения:

- 1) увеличивается
- 2) уменьшается
- 3) не изменяется

Запишите в таблицу выбранные цифры для каждой физической величины. Цифры в ответе могут повторяться.

Угол преломления луча при переходе из воздуха в стекло	Величина смещения луча