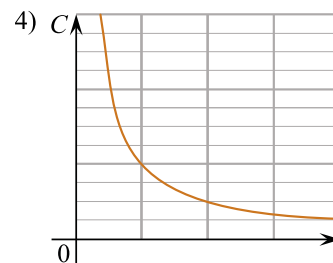
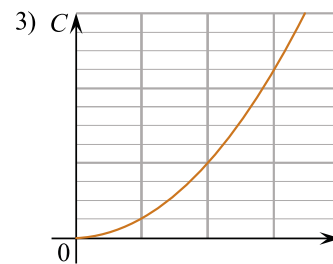
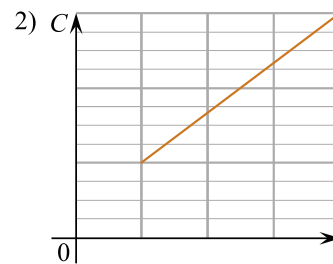
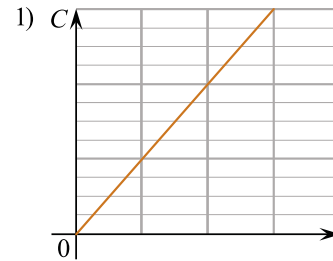


Плоский конденсатор состоит из двух квадратных пластин. Пространство между пластинами заполнено однородным диэлектриком. Установите соответствие между зависимостями емкости C этого конденсатора от физических величин и графиками, изображающими эти зависимости. К каждой позиции первого столбца подберите соответствующую позицию из второго столбца и запишите в таблицу выбранные цифры под соответствующими буквами.

ЗАВИСИМОСТЬ

- А) емкости C конденсатора от площади S пластины
- Б) емкости C конденсатора от расстояния d между пластинами

ГРАФИК ЗАВИСИМОСТИ



решуегэ.рф

К каждой позиции первого столбца подберите соответствующую позицию из второго столбца и запишите в таблицу выбранные цифры под соответствующими буквами.

А	Б