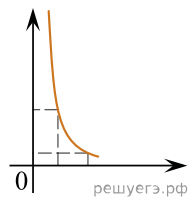


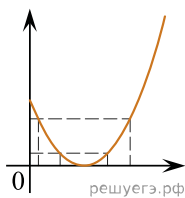
Даны следующие зависимости величин:

- А) зависимость кинетической энергии тела, брошенного вертикально вверх с некоторой высоты, от времени;
 Б) зависимость силы Архимеда от плотности жидкости;
 В) зависимость силы взаимодействия двух неподвижных точечных зарядов от расстояния между ними.

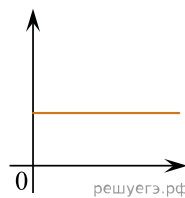
Установите соответствие между этими зависимостями и видами графиков, обозначенных цифрами 1–5. Для каждой зависимости А–В подберите соответствующий вид графика и запишите в таблицу выбранные цифры под соответствующими буквами.



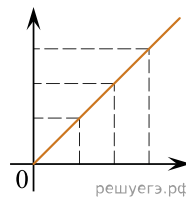
(1)



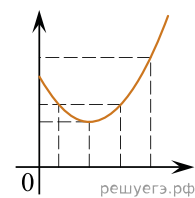
(2)



(3)



(4)



(5)

Ответ:

А	Б	В