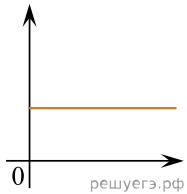


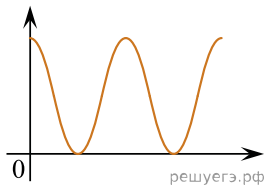
Даны следующие зависимости величин:

- А) Зависимость полной механической энергии пружинного маятника от времени при гармонических колебаниях;
- Б) Зависимость давления идеального газа от средней квадратичной скорости движения молекул;
- В) Зависимость силы тока на участке цепи от сопротивления этого участка.

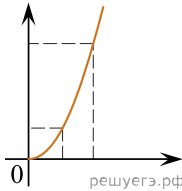
Установите соответствие между этими зависимостями и видами графиков, обозначенных цифрами 1–5. Для каждой зависимости А–В подберите соответствующий вид графика и запишите в таблицу выбранные цифры под соответствующими буквами.



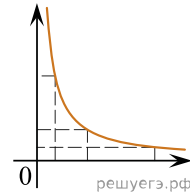
(1)



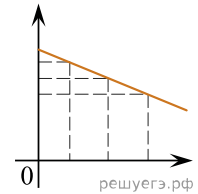
(2)



(3)



(4)



(5)

Ответ:

А	Б	В