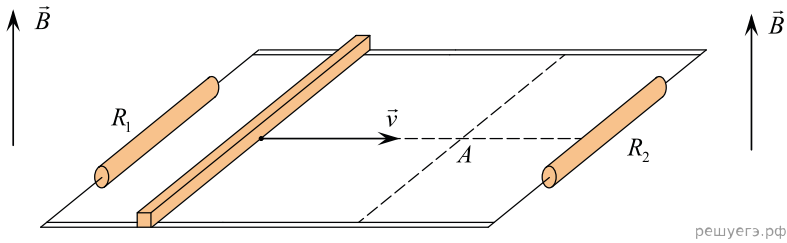


Проводящий стержень равномерно перемещают по горизонтальным рельсам в однородном магнитном поле с индукцией  $\vec{B}$ , линии которого направлены вертикально, снизу вверх (см. рис.). Наблюдатель смотрит на рельсы и стержень *сверху*, резистор сопротивлением  $R_2$  находится справа от наблюдателя. Точка  $A$  лежит в плоскости рельсов.



Определите, как направлен *относительно наблюдателя* (вправо, влево, вверх, вниз, к наблюдателю, от наблюдателя) вектор индукции магнитного поля, создаваемого в точке  $A$  вихревым током, который индуцируется в правой части контура. Ответ запишите словом (словами).