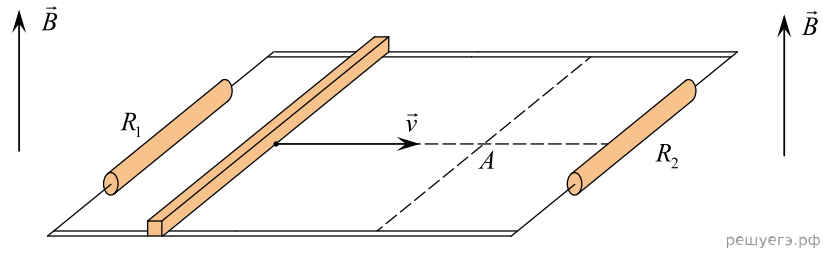


Проводящий стержень равномерно перемещают по горизонтальным рельсам в однородном магнитном поле с индукцией \vec{B} , линии которого направлены вертикально, снизу вверх (см. рис.). Наблюдатель смотрит на рельсы и стержень *сверху*, резистор сопротивлением R_2 находится справа от наблюдателя. Точка A лежит в плоскости рельсов.



Определите, как направлен *относительно наблюдателя* (вправо, влево, вверх, вниз, к наблюдателю, от наблюдателя) вектор индукции магнитного поля, создаваемого в точке A вихревым током, который индуцируется в правой части контура. Ответ запишите словом (словами).