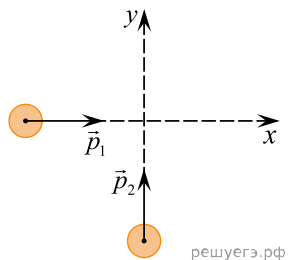


По гладкой горизонтальной плоскости движутся вдоль осей x и y две шайбы с импульсами по модулю $p_1 = 2 \text{ кг} \cdot \text{м/с}$ и $p_2 = 3,5 \text{ кг} \cdot \text{м/с}$ (см. рис.). После их соударения вторая шайба продолжает двигаться по оси y в прежнем направлении. Модуль импульса первой шайбы сразу после удара $p'_1 = 2,5 \text{ кг} \cdot \text{м/с}$. Найдите модуль импульса второй шайбы сразу после удара. *Ответ дайте в $\text{кг} \cdot \text{м/с}$.*



решуегэ.рф