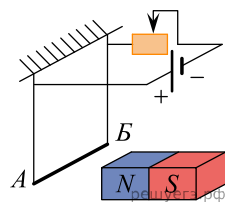


Электрическая цепь состоит из алюминиевого проводника AB , подвешенного на тонких медных проволочках и подключенного к источнику постоянного напряжения через реостат так, как показано на рисунке. Справа от проводника находится северный полюс постоянного магнита. Ползунок реостата плавно перемещают **вправо**.



Из приведенного ниже списка выберите все верные утверждения, описывающие этот процесс. Запишите цифры, под которыми они указаны.

1. Сопротивление реостата увеличивается.
2. Линии индукции магнитного поля, созданного магнитом, вблизи проводника AB направлены влево.
3. Сила Ампера, действующая на проводник AB , увеличивается.
4. Силы натяжения проволочек, на которых подвешен проводник AB , увеличиваются.
5. Сила тока, протекающего по проводнику AB , увеличивается.