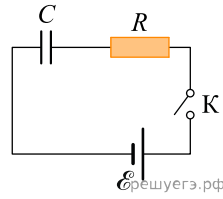


На рисунке изображена схема электрической цепи, состоящей из последовательно соединенных источника постоянного напряжения с ЭДС 5 В и пренебрежимо малым внутренним сопротивлением, резистора сопротивлением 2 Ом, конденсатора емкостью 4 мкФ и ключа.

В начальный момент времени ключ разомкнут, конденсатор не заряжен. Определите электрическую энергию конденсатора через большое время, прошедшее после замыкания ключа. *Ответ запишите в микроджоулях.*



Решуегэ.рф