

На рис. 1 изображена электрическая схема идеального колебательного контура, состоящего из конденсатора емкостью  $C$ , катушки индуктивностью  $L$  и ключа. Конденсатор заряжают до некоторого начального напряжения  $U_0$ , а затем в момент времени  $t_0 = 0$  замыкают ключ. На рис. 2 показан график зависимости заряда  $q$  левой обкладки этого конденсатора от времени  $t$ .

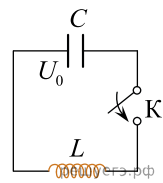


Рис. 1

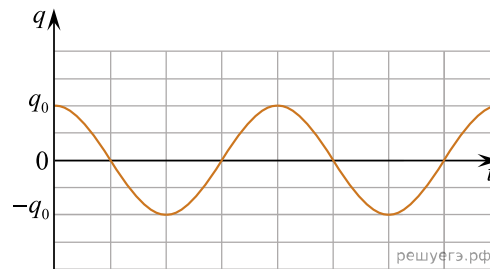


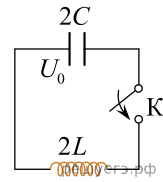
Рис. 2

Затем опыт повторяют с двумя другими колебательными контурами, каждый раз заряжая конденсатор до того же начального напряжения. Установите соответствие между схемами этих колебательных контуров и графиками зависимостей от времени заряда левой обкладки конденсаторов, входящих в состав контуров. Цена деления на шкале времени на всех графиках одинаковая.

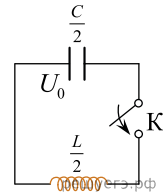
К каждой позиции первого столбца подберите соответствующую позицию из второго столбца и запишите в таблицу выбранные цифры под соответствующими буквами.

КОЛЕБАТЕЛЬНЫЙ КОНТУР

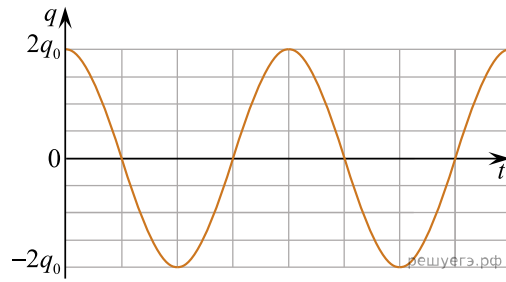
ГРАФИК



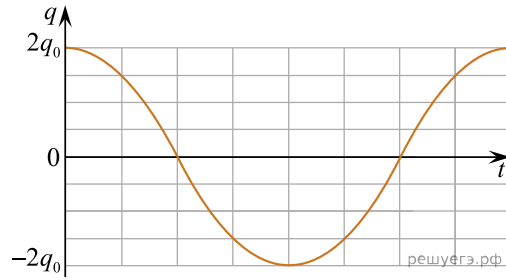
А)



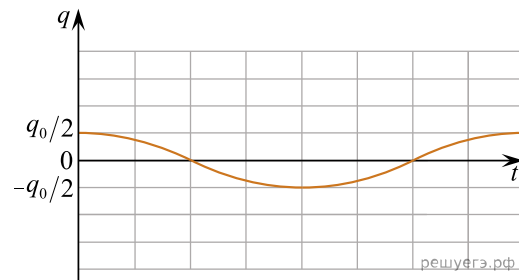
Б)



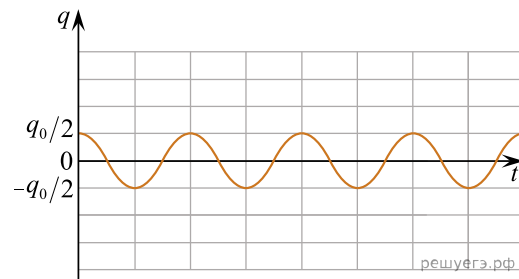
1)



2)



3)



4)

Ответ:

| А | Б |
|---|---|
|   |   |