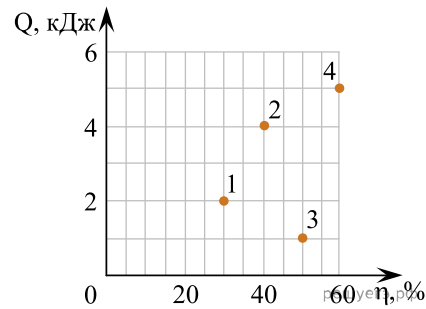


С одним моле идеального одноатомного газа последовательно проводят четыре различных циклических процесса, каждый раз измеряя совершенную за цикл работу и количество теплоты, отданное за цикл холодильнику. Этим процессам соответствуют пронумерованные точки на диаграмме. Вдоль горизонтальной оси этой диаграммы откладываются КПД η циклических процессов, а вдоль вертикальной оси — количества теплоты Q , полученной газом от нагревателя за один цикл.



Как изменится работа, совершенная газом за цикл, при переходе от цикла 1 к циклу 4? Как изменится модуль количества теплоты, отдаваемой газом за цикл холодильнику, при переходе от цикла 2 к циклу 3?

Для каждой величины определите соответствующий характер изменения.

1. Увеличится.
2. Уменьшится.
3. Не изменится.

Запишите в таблицу выбранные цифры для каждой физической величины. Цифры в ответе могут повторяться.

Работа газа за цикл при переходе от цикла 1 к циклу 4	Модуль количества теплоты, отдаваемого газом за цикл холодильнику, при переходе от цикла 2 к циклу 3