

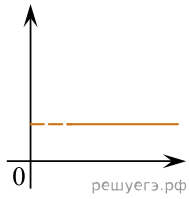
Даны следующие зависимости величин:

А) зависимость центростремительного ускорения точки, находящейся на расстоянии R от центра вращения, от угловой скорости;

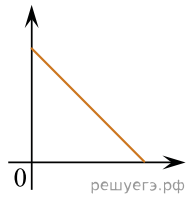
Б) зависимость количества теплоты, необходимого для плавления вещества, взятого при температуре плавления, от его массы;

В) зависимость количества теплоты, выделяющегося в проводнике сопротивлением R за время t , от силы тока, протекающего через проводник.

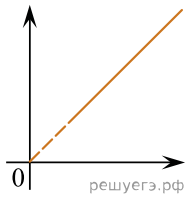
Установите соответствие между этими зависимостями и видами графиков, обозначенных цифрами 1–5. Для каждой зависимости А–В подберите соответствующий вид графика и запишите в таблицу выбранные цифры под соответствующими буквами. Цифры в ответе могут повторяться.



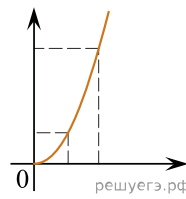
(1)



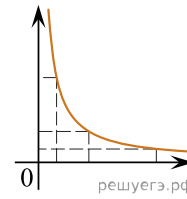
(2)



(3)



(4)



(5)

Ответ:

А	Б	В