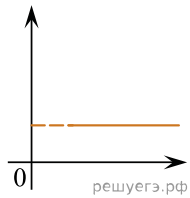


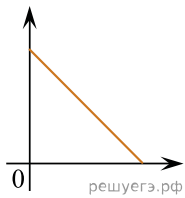
Даны следующие зависимости величин:

- А) зависимость модуля скорости тела, движущегося равноускорено без начальной скорости, от времени;
- Б) зависимость скорости электромагнитной волны в среде от абсолютного показателя преломления среды;
- В) зависимость импульса фотона от длины волны.

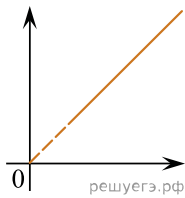
Установите соответствие между этими зависимостями и видами графиков, обозначенных цифрами 1–5. Для каждой зависимости А–В подберите соответствующий вид графика и запишите в таблицу выбранные цифры под соответствующими буквами. Цифры в ответе могут повторяться.



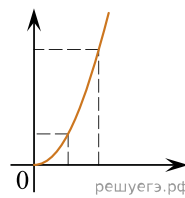
(1)



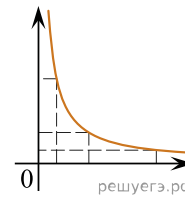
(2)



(3)



(4)



(5)

Ответ:

А	Б	В