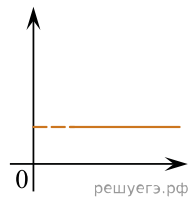


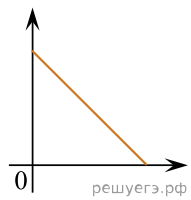
Даны следующие зависимости величин:

- А) зависимость пути, пройденного телом при равномерном движении, от времени;
- Б) зависимость модуля силы Лоренца, действующей на частицу с зарядом q , движущуюся в однородном магнитном поле со скоростью v , от модуля вектора магнитной индукции B ;
- В) зависимость импульса фотона от частоты.

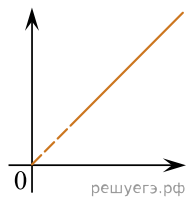
Установите соответствие между этими зависимостями и видами графиков, обозначенных цифрами 1–5. Для каждой зависимости А–В выберите соответствующий вид графика и запишите в таблицу выбранные цифры под соответствующими буквами. Цифры в ответе могут повторяться.



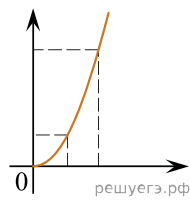
(1)



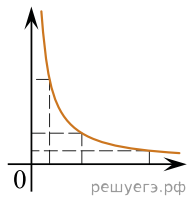
(2)



(3)



(4)



(5)

Ответ:

А	Б	В