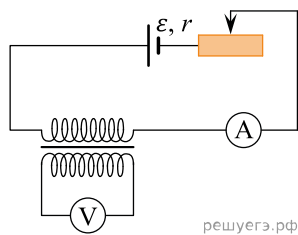


На рисунке приведена электрическая цепь, состоящая из гальванического элемента, реостата, трансформатора, амперметра и вольтметра.



В начальный момент времени ползунок реостата установлен в крайнем правом положении и неподвижен. Опираясь на законы электродинамики, объясните, как будут изменяться показания приборов в процессе перемещения ползунка реостата влево. ЭДС самоиндукции пренебречь по сравнению с  $\mathcal{E}$ .