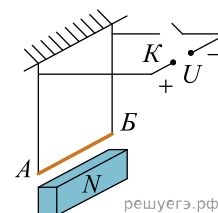


Медный стержень AB подвешен на тонких проводящих проволочках и подключен к источнику постоянного напряжения U — так, как показано на рисунке. Под проводником находится постоянный полосовой магнит, обращенный к нему северным полюсом. В какую сторону начнет двигаться проводник сразу после замыкания ключа K ? Опираясь на законы механики и электродинамики, объясните, почему это произойдет. Считать, что магнитное поле вблизи полюса постоянного магнита однородно.



решуегэ.рф