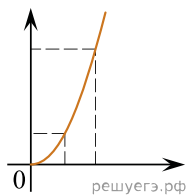


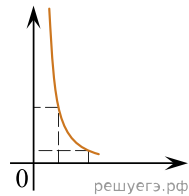
Даны следующие зависимости величин:

- А) зависимость силы Кулона от расстояния между зарядами;
- Б) зависимость количества теплоты, выделяющегося при кристаллизации вещества, от его массы;
- В) зависимость энергии магнитного поля катушки индуктивностью  $L$  от силы тока в катушке.

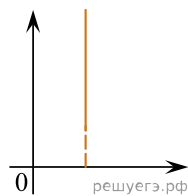
Установите соответствие между этими зависимостями и видами графиков, обозначенных цифрами 1–5. Цифры в ответе могут повторяться.



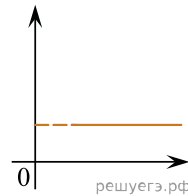
(1)



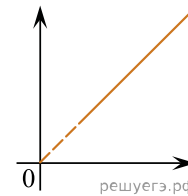
(2)



(3)



(4)



(5)