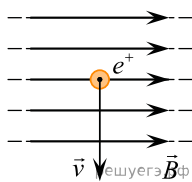


Положительно заряженная частица движется в однородном магнитном поле со скоростью  $v$ , направленной перпендикулярно вектору магнитной индукции  $B$  (см. рис.). Как направлена сила Лоренца, действующая на частицу?



- 1) к нам
- 2) от нас
- 3) вдоль вектора  $B$
- 4) вдоль вектора  $v$