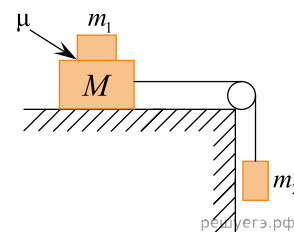


Система грузов  $M$ ,  $m_1$  и  $m_2$ , показанная на рисунке, движется из состояния покоя. Поверхность стола — горизонтальная гладкая. Коэффициент трения между грузами  $M$  и  $m_1$  равен  $\mu = 0,2$ . Грузы  $M$  и  $m_2$  связаны легкой нерастяжимой нитью, которая скользит по блоку без трения. Пусть  $M = 1,2$  кг,  $m_1 = m_2 = t$ . При каких значениях  $t$  грузы  $M$  и  $m_1$  движутся как одно целое?



Обоснуйте применимость используемых законов к решению задачи.