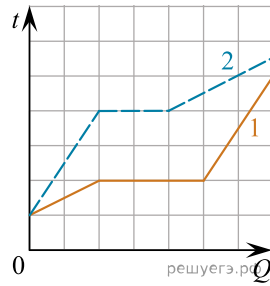


На рисунке представлены графики зависимости температуры t двух тел одинаковой массы от сообщенного им количества теплоты Q . Первоначально тела находились в твёрдом агрегатном состоянии. Используя данные графиков, выберите из предложенного перечня все верные утверждения.



- 1) Удельная теплота плавления первого тела больше удельной теплоты плавления второго тела.
- 2) Для второго тела удельная теплоемкость в твердом агрегатном состоянии меньше, чем в жидком.
- 3) Тела имеют одинаковую удельную теплоемкость в твердом агрегатном состоянии.
- 4) Удельная теплоёмкость второго тела в твердом агрегатном состоянии в 3 раза больше, чем первого.
- 5) Температура плавления второго тела в 2 раза выше, чем температура плавления первого тела.