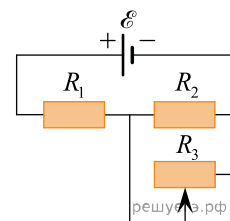


На рисунке показана цепь постоянного тока, содержащая источник тока с ЭДС  $\mathcal{E}$ , два резистора и реостат. Сопротивления резисторов  $R_1$  и  $R_2$  одинаковы и равны  $R$ . Сопротивление реостата  $R_3$  можно менять. Как изменятся напряжение на резисторе  $R_2$  и суммарная тепловая мощность, выделяющаяся во внешней цепи, если сопротивление реостата уменьшить от  $R$  до 0? Внутренним сопротивлением источника тока пренебречь.



Для каждой величины определите соответствующий характер изменения.

1. Увеличится
2. Уменьшится
3. Не изменится

Запишите в ответ выбранные цифры для каждой физической величины. Цифры в ответе могут повторяться.

Напряже- ние на ре- зисторе $R_2$	Суммарная тепловая мощность