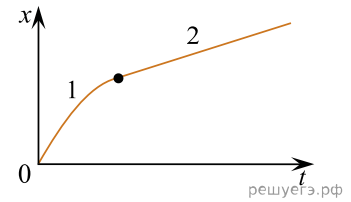


Бусинка движется по неподвижной горизонтальной спице, параллельной оси  $Ox$ . На графике изображена зависимость координаты  $x$  бусинки от времени  $t$ . На основании графика выберите все верные утверждения о движении бусинки на участках 1 (ветвь параболы) и 2 (линейная зависимость). Запишите цифры, под которыми они указаны.



- 1) На участке 1 кинетическая энергия бусинки уменьшается, а на участке 2 не изменяется.
- 2) На участке 1 модуль скорости бусинки не изменяется, а на участке 2 увеличивается.
- 3) На участке 1 равнодействующая всех сил, действующих на бусинку, направлена в положительном направлении оси  $Ox$ .
- 4) Модуль импульса бусинки остаётся неизменным в течение всего времени движения.
- 5) На участке 1 вектор скорости бусинки направлен противоположно вектору её ускорения.