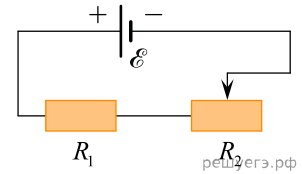


На рисунке показана цепь постоянного тока, содержащая источник тока с ЭДС \mathcal{E} , резистор R_1 и реостат R_2 . Если увеличить сопротивление реостата R_2 до максимума, то как изменятся следующие три величины: сила тока в цепи, напряжение на резисторе R_1 , суммарная тепловая мощность, выделяющаяся на внешнем участке цепи? Внутренним сопротивлением источника тока пренебречь.



Для каждой величины определите соответствующий характер изменения.

1. Увеличится.
2. Уменьшится.
3. Не изменится.

Запишите в таблицу выбранные цифры для каждой физической величины. Цифры в ответе могут повторяться.

Сила тока в цепи	Напряжение на резисторе R_1	Суммарная тепловая мощность, выделяющаяся на внешнем участке цепи