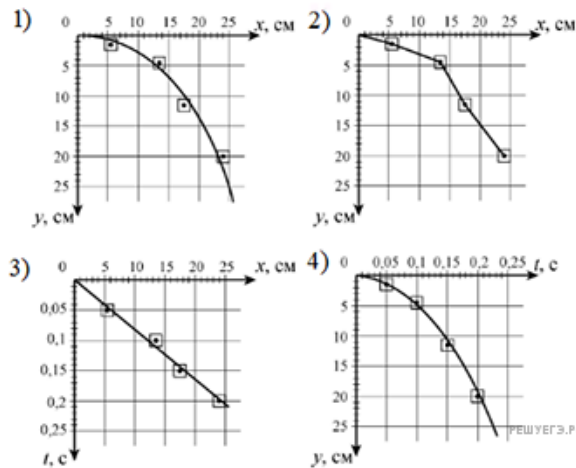


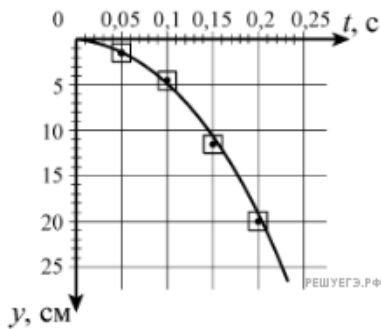
Ученик исследовал движение шарика, сброшенного горизонтально со стола. Для этого он измерил координаты летящего шарика в разные моменты времени его движения и заполнил таблицу:

$t, \text{ с}$	0	0,05	0,1	0,15	0,2
$x, \text{ см}$	0	5,5	13,5	17,5	24
$y, \text{ см}$	0	1,5	4,5	11,5	20

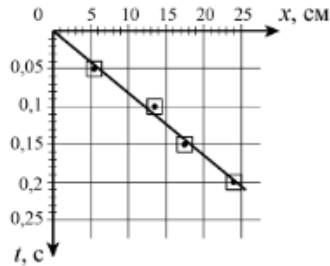
Погрешность измерения координат равна 1 см, а промежутков времени — 0,01 с. На каком из графиков верно представлена наиболее вероятная траектория движения шарика?



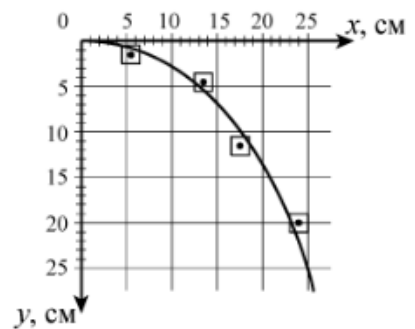
1)



2)



3)



4)

