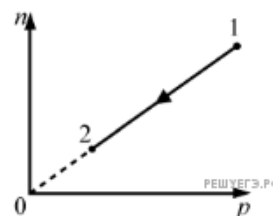


При переводе идеального газа из состояния 1 в состояние 2 концентрация молекул n пропорциональна давлению p (см. рис.). Масса газа в процессе остается постоянной. Утверждается, что в данном процессе



- А. плотность газа возрастает.
- Б. происходит изотермическое расширение газа.

Из этих утверждений

- 1) верно только А
- 2) верно только Б
- 3) оба утверждения верны
- 4) оба утверждения неверны

1) верно только А 2) верно только Б 3) оба утверждения верны 4) оба утверждения неверны