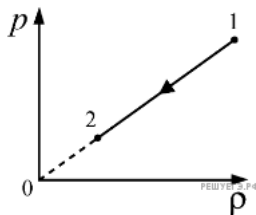


При переводе идеального газа из состояния 1 в состояние 2 давление газа пропорционально его плотности. Масса газа в процессе остается постоянной. Утверждается, что в этом процессе

- А. происходит изотермическое расширение газа.
- Б. концентрация молекул газа увеличивается.

Из этих утверждений

- 1) верно только А
- 2) верно только Б
- 3) оба утверждения верны
- 4) оба утверждения неверны



- 1) верно только А    2) верно только Б    3) оба утверждения верны
- 4) оба утверждения неверны