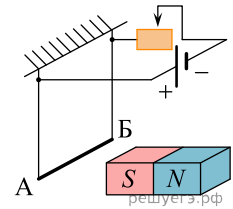


Алюминиевый проводник АБ подвешен на тонких медных проволочках к деревянной балке и подключён к источнику постоянного напряжения так, как показано на рисунке. Справа от проводника находится южный полюс постоянного магнита. Ползунок реостата плавно перемещают влево.



Из приведённого ниже списка выберите все верные утверждения.

- 1) Линии индукции магнитного поля, созданного магнитом вблизи проводника АБ, направлены влево.
- 2) Сила натяжения проволочек, на которых подвешен проводник АБ, увеличивается.
- 3) Сила Ампера, действующая на проводник АБ, увеличивается.
- 4) Сопротивление внешней цепи увеличивается.
- 5) Сила тока, протекающего через проводник АБ, уменьшается.