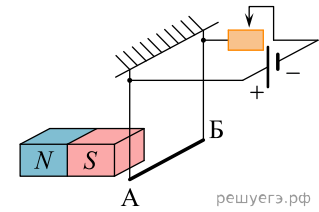


Алюминиевый проводник АБ подвешен на тонких медных проволочках и подключён к источнику постоянного напряжения так, как показано на рисунке. Справа от проводника находится северный полюс постоянного магнита. Ползунок реостата плавно перемещают вправо.



Из приведённого ниже списка выберите все правильные утверждения.

- 1) Сопротивление внешней цепи уменьшается.
- 2) Линии индукции магнитного поля, созданного магнитом, вблизи проводника АБ направлены вправо.
- 3) Сила тока, протекающего по проводнику АБ, уменьшается.
- 4) Сила Ампера, действующая на проводник АБ, увеличивается.
- 5) Силы натяжения проволочек, на которых подвешен проводник АБ, увеличиваются.