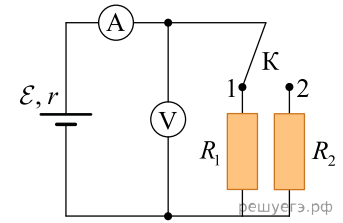


На схеме, показанной на рисунке, $R_1 < R_2$. Что произойдёт с показаниями амперметра и вольтметра после переключения ключа К из положения 1 в положение 2?

Для каждой величины определите соответствующий характер изменения:

- 1) увеличивается
- 2) уменьшается
- 3) не изменяется



Запишите в таблицу выбранные цифры для каждой физической величины. Цифры в ответе могут повторяться.

Показания амперметра	Показания вольтметра