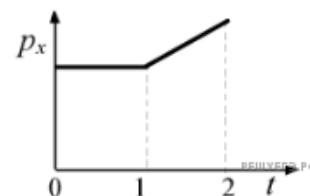


На рисунке приведен график зависимости проекции импульса тела на ось Ox , движущегося по прямой, от времени. Как двигалось тело в интервалах времени $0-1$ и $1-2$?



- 1) в интервале $0-1$ не двигалось, в интервале $1-2$ двигалось равномерно
- 2) в интервале $0-1$ двигалось равномерно, в интервале $1-2$ двигалось равноускоренно
- 3) в интервалах $0-1$ и $1-2$ двигалось равноускоренно
- 4) в интервалах $0-1$ и $1-2$ двигалось равномерно