

Катушка, обладающая индуктивностью L , соединена с источником питания с ЭДС \mathcal{E} и двумя одинаковыми резисторами R . Электрическая схема соединения показана на рис. 1. В начальный момент ключ в цепи разомкнут.

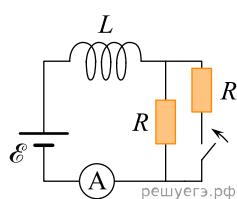


Рис. 1

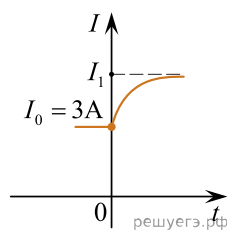


Рис. 2

В момент времени $t = 0$ ключ замыкают, что приводит к изменениям силы тока, регистрируемым амперметром, как показано на рис. 2. Основываясь на известных физических законах, объясните, почему при замыкании ключа сила тока плавно увеличивается до некоторого нового значения — I_1 . Определите значение силы тока I_1 . Внутренним сопротивлением источника тока пренебречь.