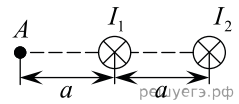


Два параллельных длинных проводника с токами  $I_1$  и  $I_2$  расположены перпендикулярно плоскости чертежа (см. рис.). Векторы  $\vec{B}_1$  и  $\vec{B}_2$  индукции магнитных полей, создаваемых этими проводниками в точке  $A$ , направлены в плоскости чертежа следующим образом:



- 1)  $\vec{B}_1$  — вниз;  $\vec{B}_2$  — вниз
- 2)  $\vec{B}_1$  — вверх;  $\vec{B}_2$  — вниз
- 3)  $\vec{B}_1$  — вниз;  $\vec{B}_2$  — вверх
- 4)  $\vec{B}_1$  — вверх;  $\vec{B}_2$  — вверх