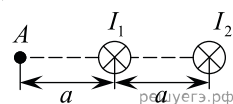


Два параллельных длинных проводника с токами I_1 и I_2 расположены перпендикулярно плоскости чертежа (см. рис.). Векторы \vec{B}_1 и \vec{B}_2 индукции магнитных полей, создаваемых этими проводниками в точке A , направлены в плоскости чертежа следующим образом:



- 1) \vec{B}_1 — вниз; \vec{B}_2 — вниз
- 2) \vec{B}_1 — вверх; \vec{B}_2 — вниз
- 3) \vec{B}_1 — вниз; \vec{B}_2 — вверх
- 4) \vec{B}_1 — вверх; \vec{B}_2 — вверх