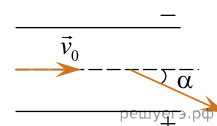


Отрицательно заряженная частица влетает в однородное электрическое поле между пластинами плоского конденсатора (см. рис.). Начальная скорость частицы параллельна пластинам, при вылете из конденсатора скорость частицы направлена под углом  $\alpha$  к первоначальному направлению движения. Как изменятся модуль ускорения частицы и время пролета частицей конденсатора при увеличении напряженности электрического поля в конденсаторе?



Для каждой величины определите соответствующий характер изменения.

1. Увеличится.
2. Уменьшится.
3. Не изменится.

Запишите в таблицу выбранные цифры для каждой физической величины. Цифры в ответе могут повторяться.

Модуль ускорения частицы	Время пролета конденсатора