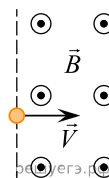


Заряженная частица влетает в полупространство, в котором создано однородное постоянное магнитное поле с индукцией \vec{B} . Вектор скорости \vec{V} частицы в момент попадания в магнитное поле перпендикулярен вектору \vec{B} . Как изменятся радиус траектории частицы при движении в поле и время нахождения частицы в поле, если увеличить модуль скорости частицы при ее попадании в поле?



Для каждой величины определите соответствующий характер изменения.

1. Увеличится.
2. Уменьшится.
3. Не изменится.

Запишите в ответ цифры, расположив их в порядке, соответствующем таблице:

Радиус траектории частицы при движении в поле	Время нахождения частицы в поле