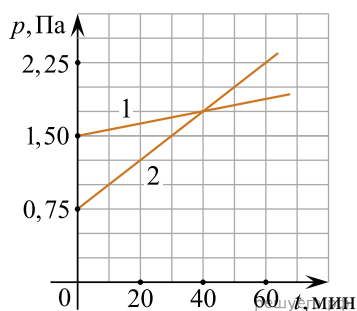


В двух закрытых сосудах одинакового объема (1 литр) нагревают два различных газа — 1 и 2. На рисунке показаны зависимости давления  $p$  этих газов от времени  $t$ . Известно, что начальные температуры газов были одинаковы.



Выберите все верные утверждения, соответствующие результатам этих экспериментов.

1. Количество вещества первого газа больше, чем количество вещества второго газа.
2. Так как по условию эксперимента газы имеют одинаковые объемы, а в момент времени  $t = 40$  мин. они имеют и одинаковые давления, то температуры этих газов в этот момент времени также одинаковы.
3. В момент времени  $t = 40$  мин. температура газа 1 меньше температуры газа 2.
4. В процессе проводимого эксперимента не происходит изменения внутренней энергии газов.
5. В процессе проводимого эксперимента оба газа не совершают работу.