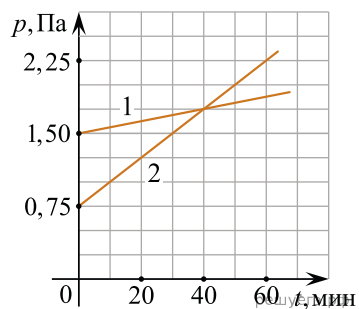


В двух закрытых сосудах одинакового объема (1 литр) нагревают два различных газа — 1 и 2. На рисунке показаны зависимости давления p этих газов от времени t . Известно, что начальные температуры газов были одинаковы.



Выберите все верные утверждения, соответствующие результатам этих экспериментов.

1. Количество вещества первого и второго газов равны.
2. В момент времени $t = 40$ мин. температура второго газа больше температуры первого в два раза.
3. В момент времени $t = 40$ мин. температура второго газа меньше температуры первого в два раза.
4. В процессе проводимого эксперимента внутренняя энергия газов растет.
5. В процессе проводимого эксперимента оба газа совершают положительную работу.