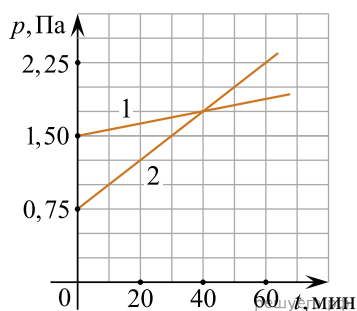


В двух закрытых сосудах одинакового объема (1 литр) нагревают два различных газа — 1 и 2. На рисунке показаны зависимости давления  $p$  этих газов от времени  $t$ . Известно, что начальные температуры газов были одинаковы.



Выберите все верные утверждения, соответствующие результатам этих экспериментов.

1. Количество вещества первого газа больше, чем количество вещества второго газа в два раза.
2. Количество вещества первого газа больше, чем количество вещества второго газа в четыре раза.
3. В момент времени  $t = 40$  мин. температура газа 2 больше температуры газа 1.
4. В процессе проводимого эксперимента внутренняя энергия обоих газов уменьшается.
5. В процессе проводимого эксперимента оба газа совершают отрицательную работу.