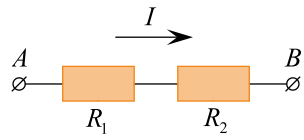
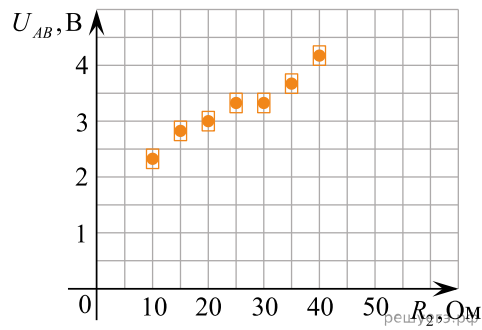


На графике представлены результаты измерения напряжения на концах участка  $AB$  цепи постоянного тока, состоящего из двух последовательно соединенных резисторов, при различных значениях сопротивления резистора  $R_2$  и неизменной силе тока  $I$  (см. рис.). С учетом погрешностей измерений ( $\Delta R = \pm 1$  Ом;  $\Delta U = \pm 0,2$  В) найдите сопротивление резистора  $R_2$ , при котором напряжение на концах участка цепи  $AB$  равно 4,5 В. (Ответ дайте в омах с точностью до 10 Ом.)



решуегэ.рф



решуегэ.рф