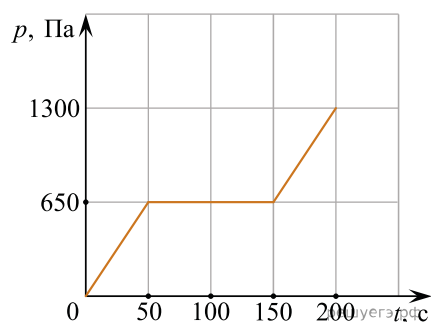


В сосуд с жидкостью погружают маленький датчик манометра, который регистрирует давление, создаваемое только столбом жидкости (без учета атмосферного давления). На рисунке представлен график зависимости показаний p этого датчика давления от времени t . Известно, что датчик может либо двигаться строго по вертикали вниз со скоростью 1 мм/с, либо покоиться.



На основании анализа приведенного графика выберите **все** верные утверждения и укажите в ответе их номера.

1. Максимальная глубина погружения датчика давления равна 20 см.
2. В промежутке времени от 50 с до 150 с датчик давления находился на одной и той же глубине.
3. Плотность жидкости, в которую опустили датчик давления, равна 650 кг/м^3 .
4. Максимальная глубина погружения датчика давления равна 10 см.
5. Плотность жидкости, в которую опустили датчик давления, равна 1300 кг/м^3 .