

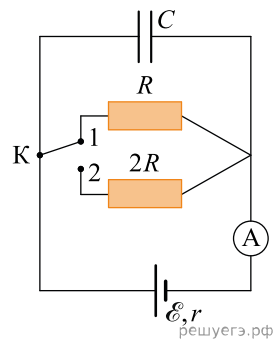
На рисунке изображена схема электрической цепи, состоящей из источника постоянного напряжения, двух резисторов, конденсатора, ключа и идеального амперметра.

Сначала ключ  $K$  замкнут в положении 1. Затем ключ переключают в положение 2. Определите, как при этом изменятся заряд на конденсаторе и показания амперметра.

Для каждой величины определите соответствующий характер изменения.

1. Увеличилась.
2. Уменьшилась.
3. Не изменилась.

Запишите в таблицу выбранные цифры для каждой физической величины. Цифры в ответе могут повторяться.



Заряд на конденсаторе	Показание амперметра