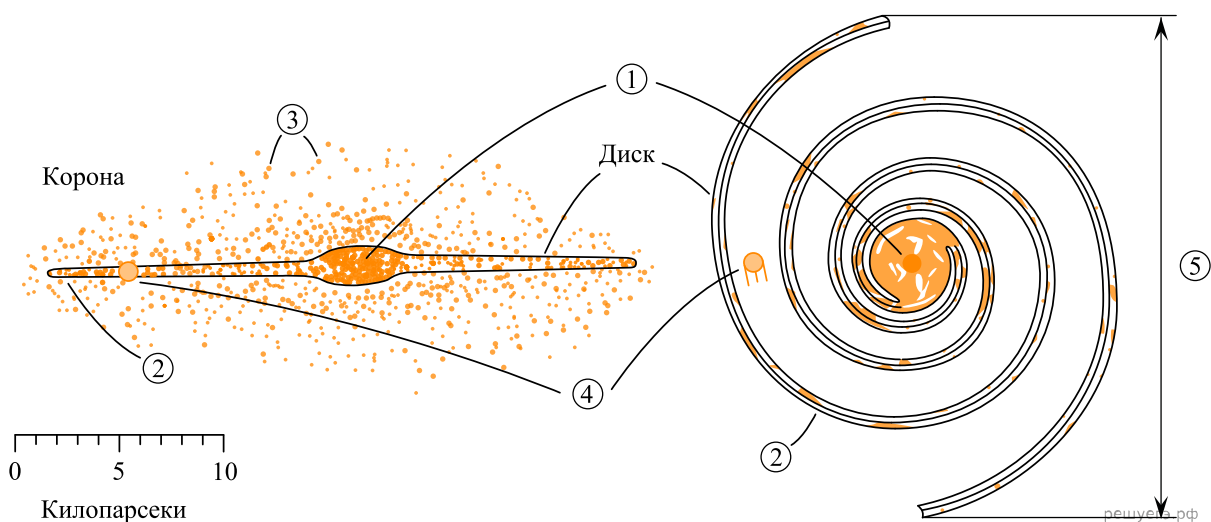


Рассмотрите схему строения нашей спиральной Галактики (виды плашмя и с ребра).



Выберите **два** утверждения, которые соответствуют элементам, обозначенным цифрами 1-5.

1. Цифра 1 — ядро Галактики.
2. Цифра 2 — скопления белых карликов на краю Галактики.
3. Цифра 3 — шаровые скопления.
4. Цифра 4 — положение созвездия Телец в спиральном рукаве.
5. Цифра 5 — 10 000 световых лет.