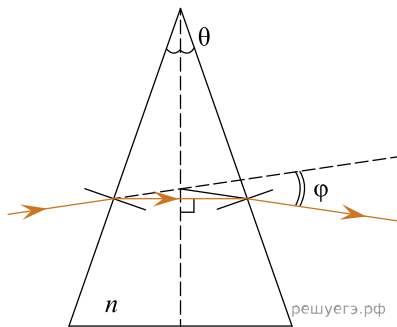


1. Луч от лазерной указки проходит через стеклянную призму с показателем преломления  $n = 1,5$  и преломляющим углом  $\theta = 30^\circ$  так, что внутри призмы он идет перпендикулярно биссектрисе ее преломляющего угла (см. рис.). На какой угол  $\varphi$  луч отклоняется призмой от своего первоначального направления?



2. Луч от лазерной указки проходит через стеклянную призму с показателем преломления  $n = 1,7$  и преломляющим углом  $\theta = 24^\circ$  так, что внутри призмы он идет перпендикулярно биссектрисе ее преломляющего угла (см. рис.). На какой угол  $\varphi$  луч отклоняется призмой от своего первоначального направления?

