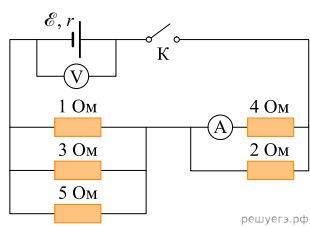


1. В электрической схеме до замыкания ключа  $K$  показание идеального вольтметра 9 В. После замыкания ключа показание идеального амперметра 1 А. Найдите внутреннее сопротивление батарейки.



2. До замыкания ключа вольтметр показывал 14 В. После замыкания амперметр показывает ток 1 А. Найдите внутреннее сопротивление источника.

